

РОССИЙСКАЯ ФЕДЕРАЦИЯ
АДМИНИСТРАЦИЯ ДУГДИНСКОГО СЕЛЬСОВЕТА
ЗЕЙСКОГО РАЙОНА АМУРСКОЙ ОБЛАСТИ

ПОСТАНОВЛЕНИЕ

17.11.2016

№ 46

п. Дугда

Об утверждении схемы расположения земельного участка
в п.Дугда

С целью уточнения местоположения границы и площади земельного участка и руководствуясь статьями 11.10; 39.20 Земельного кодекса РФ от 25.10.2001 № 136-ФЗ, статьей 3.3 Федерального закона от 25.10.2001 № 137-ФЗ «О введении в действие Земельного кодекса Российской Федерации»

п о с т а н о в л я ю:

Утвердить схему расположения земельного участка на кадастровом плане территории, ранее сформированного из земель населенных пунктов, находящегося в государственной собственности (право не разграничено), с кадастровым номером 28:13:240901:74, под производственную базу (вид разрешенного использования № 6.0) в границах, указанных на схеме расположения земельного участка на кадастровом плане территории, прилагаемой к настоящему постановлению, площадью 45563 кв.м.

Местоположение земельного участка: Амурская область, р-н Зейский, п.Дугда.

Срок действия настоящего постановления составляет 2 года.

Глава сельсовета



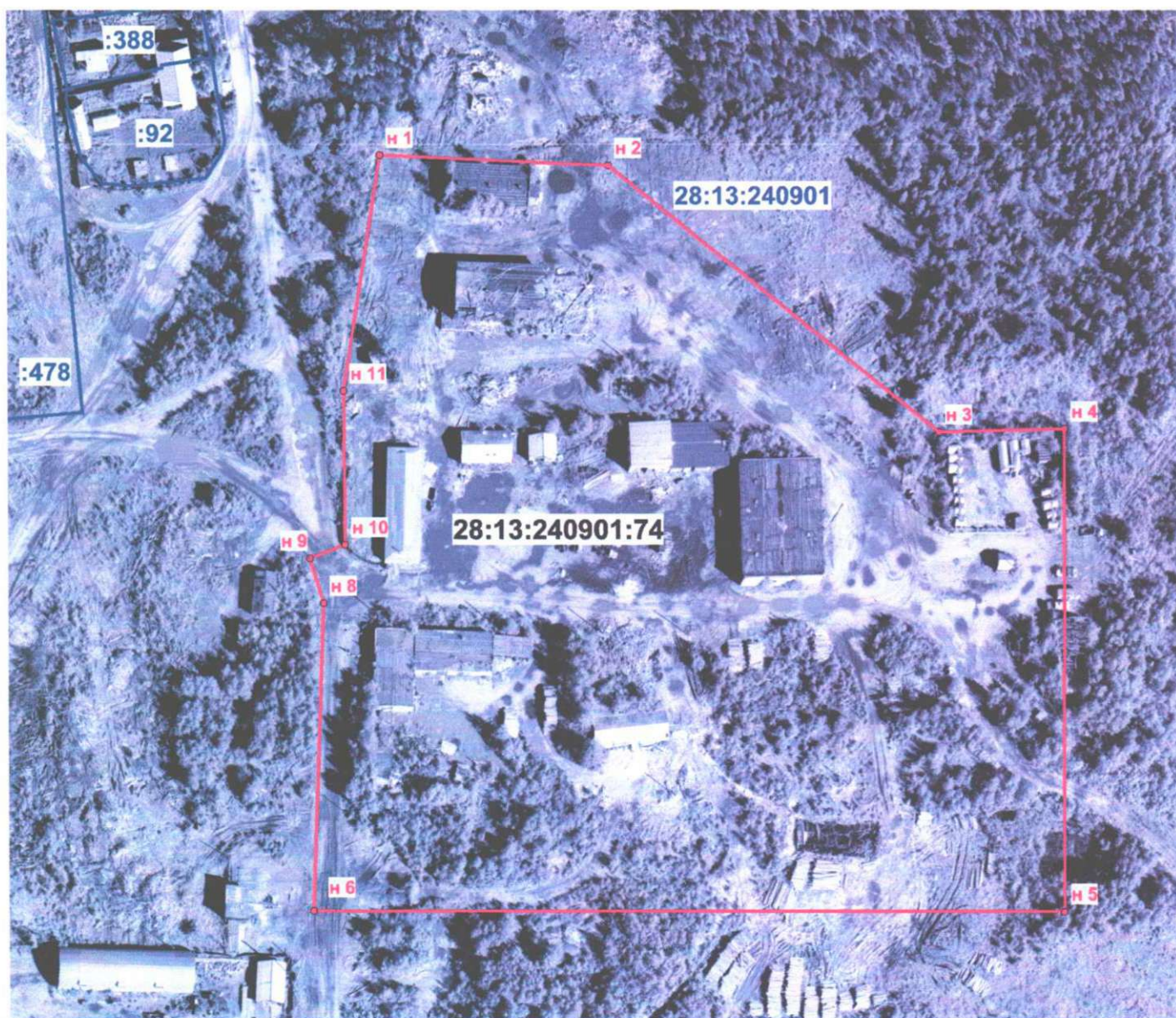
В.В.Михайлов

Схема расположения земельного участка
на кадастровом плане территории

Утверждена
постановлением Администрации
Дубинского сельсовета
от 27.12.2016 № 46



Условный номер земельного участка:		
Площадь земельного участка: 45563 м ²		
Обозначение характерных точек границ	Координаты, м (МСК-28, зона 4)	
1	X	Y
н 1	796996,65	4252690,17
н 2	796993,31	4252761,48
н 3	796909,98	4252864,49
н 4	796910,98	4252903,49
н 5	796759,90	4252903,28
н 6	796760,09	4252675,73
н 7	796760,10	4252668,81
н 8	796856,39	4252672,20
н 9	796870,35	4252668,00
н 10	796874,63	4252679,12
н 11	796922,87	4252678,71



Масштаб 1: 2000

Условные обозначения:

28:13:240901:74

кадастровый номер земельного участка учтенного в ГКН

н1-н11

фактическое местоположение границы ЗУ

28:13:240901

уточненные узловыи и поворотные характерные точки границы ЗУ

:478 :92

номер кадастрового квартала

кадастровые номера ЗУ учтенные в ГКН